



Fundusze Europejskie
na Rozwój Cyfrowy



Rzeczpospolita
Polska

Dofinansowane przez
Unię Europejską



Zwiększenie zasięgu sieci światłowodowej w Gminie Czernikowo

Fundusze Europejskie na Rozwój Cyfrowy

13/05/24



Likwidacja „białych plam”

Cel

Do roku 2027 wszystkie punkty adresowe (PA) są w zasięgu sieci szerokopasmowej

Podejście

Realizacja inwestycji przez przedsiębiorstwa wyłonione w ramach konkursów ogłoszonych przez CPPC o dofinansowanie z KPO i FERC

Wymagania FERC

Do 31 stycznia 2027 objęcie zasięgiem sieci o przepustowości co najmniej 300 Mb/s wszystkich PA z list konkursowych w 152 obszarach

Listy konkursowe

PA wyznaczone przez regulatora na bazie publicznych danych o infrastrukturze telekomunikacyjnej

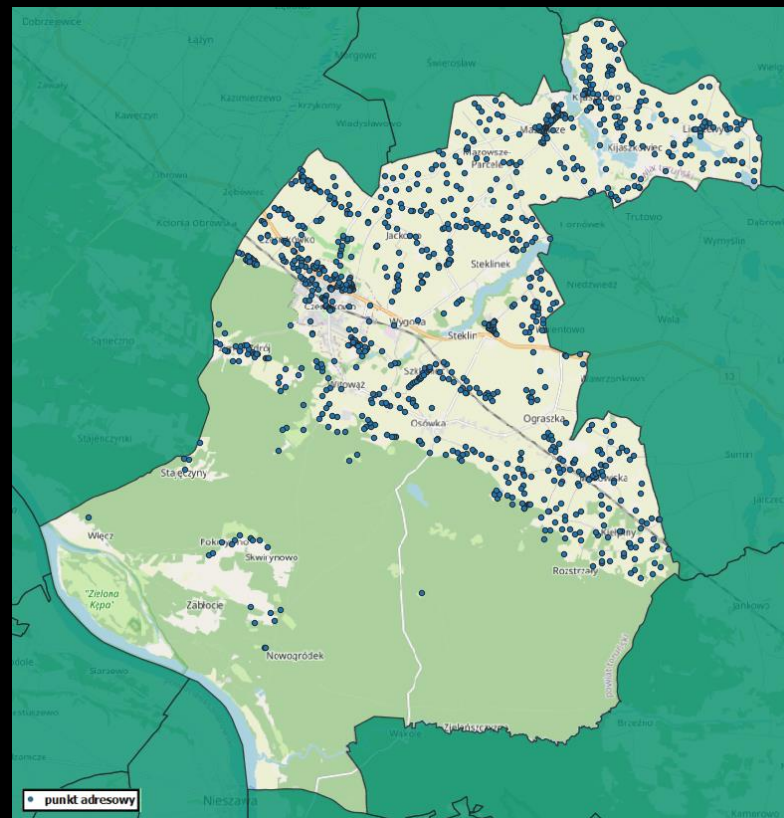


Obszar nr **5.04.15.d** Toruński.d – **5 422** PA,
w tym **1100** w Gminie Czernikowo

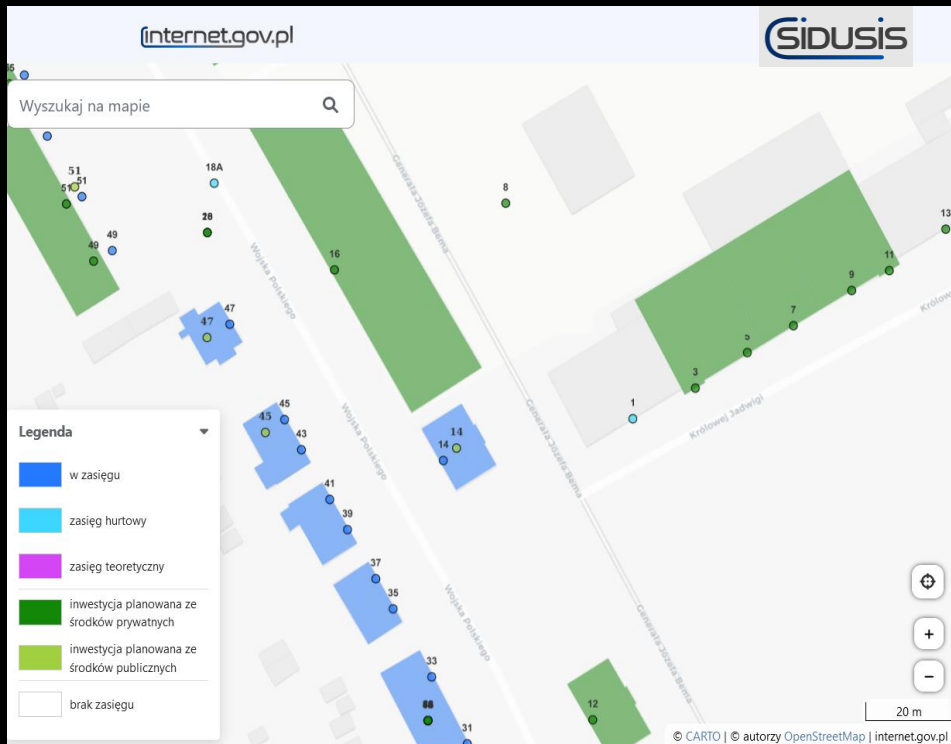
Zakres inwestycji FERC w Gminie Czernikowo – 1 100 PA na liście konkursowej

Miejscowość	Liczba PA
BERNARDOWO	13
CZERNIKOWO	148
CZERNIKÓWKO	122
DĄBRÓWKA	1
JACKOWO	29
JAŻWINY	10
KIEŁPINY	52
KIJASZKOWO	84
KIJASZKÓWIEC	14
LICISZEWY	58
ŁĄZY	19
MAKOWISKA	57
MAZOWSZE	68
MAZOWSZE-PARCELE	63
OGRASZKA	20
OSÓWKA	9
OSÓWKA-KOLONIA	25

Miejscowość	Liczba PA
PIASKI	2
POKRZYWNO	4
ROZSTRZAŁY	15
RUDNO	4
SKWIRYNOWO	12
STAJECZYNY	4
STEKLIN	89
STEKLINEK	65
STEKLIN-KOLONIA	24
SZKLENIEC	19
WILCZE KATY	1
WITOWAŻ	35
WŁĘCZ	1
WYGODA	3
WYLEWY	2
ZABŁOCIE	1
ZIMNY ZDRÓJ	27



SIDUSIS (internet.gov.pl)



SIDUSIS

- publiczna baza danych o PA, objętych zasięgiem sieci szerokopasmowej oraz o planowanych inwestycji.

W SIDUSIS można sprawdzić:

Czy PA jest w zasięgu Internetu i u którego operatora,

Czy PA jest w planach inwestycyjnych KPO lub FERC,

Czy adres jest planowany do objęcia zasięgiem w ramach inwestycji komercyjnych planowanych przez Operatorów.

SIDUSIS umożliwia także zgłoszenie zapotrzebowania na szerokopasmowy Internet

Zasady realizacji

Do zrealizowania inwestycji konieczne jest osiągnięcie 100% planowanych PA.

W szczególnych przypadkach istnieje możliwość wycofania PA z zakresu realizacji, co może mieć miejsce, w przypadku wystąpienia barier inwestycyjnych.

Barierami inwestycyjnymi są:

- PA objęty zasięgiem przez innego operatora
- Wystąpienie zmian prawnych lub faktycznych dotyczących PA
- Błędne dane adresowe dotyczące danego PA
- Odmowa dostępu do nieruchomości lub infrastruktury
- Przewlekłość postępowań i kolizje z podmiotami typu: Lasy Państwowe, Wody Polskie, Zakłady Energetyczne, GDDKiA itp.

Dokumenty potwierdzające bariery:

- Decyzja
- Oświadczenie z gminy
- Pisemna odmowa



Dobre praktyki z realizacji inwestycji światłowodowych

- Ustalenie zasad współpracy OPL – Wykonawca - JST, wyznaczenie osoby do kontaktów dotyczących tematów istotnych dla realizacji projektu (koordynator szerokopasmowy)
- Efektywna komunikacja dotycząca realizowanej inwestycji skierowana do lokalnej społeczności, budowanie świadomości o planach inwestycyjnych wśród mieszkańców np. informacje na stronach urzędu i Orange
- Krótkie czasy pozyskania map opiniodawczych i mapy do celów projektowych
- Szybkie podejmowanie decyzji administracyjnych
- Efektywne pozyskiwanie umów udostępnienia nieruchomości na cele inwestycji
- Eliminacja napotkanych barier inwestycyjnych

Newsletter – bądź na bieżąco

- **Najważniejsze informacje dot. inwestycji w ramach KPO i FERC**
- **Informacje do zamieszczenia na stronie internetowej gminy lub urzędu**
- **Rozwój sieci Orange i wpływ łączności na rozwój lokalnej społeczności**
- **Informacje z Fundacji Orange – bezpłatne wsparcie dla gmin, nauczycieli, szkół i dzieci w cyfrowym świecie**

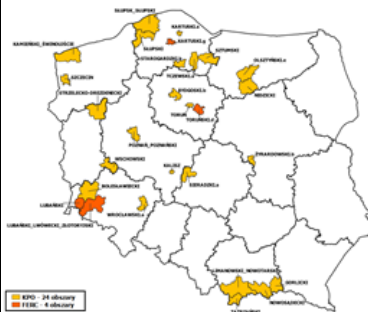
Gmina innowacyjna, bo cyfrowa



Dzień dobry,

w ramach Krajowego Planu Odbudowy KPO oraz programu Fundusze Europejskie na Rozwój Cyfrowy jako Orange Polska podpisaaliśmy umowy na budowę sieci światłowodowej na terenie Państwa powiatów i gmin.

Światłowód na terenie kolejnych gmin z obszarów białych plam



Przerzucił nam kolejną inwestycję w sieć na terenie...

Szybki światłowód pod Tatrami



Szybki i stabilny internet wpływa na atrakcyjność regionu. Doskonale wiedzą o tym mieszkańcy i władze gminy Kościelisko. Dzięki partnerskiej współpracy w ramach programu POPC wybudowaliśmy tam światłowód i objealiśmy nim ponad 1100 gospodarstw domowych. Zobacz jakie korzyści światłowód przynosi mieszkańcom i gminie Kościelisko.

[Dowiedz się więcej](#)

FUNDACJA ORANGE: Program edukacyjny MegaMisja – zgłoś szkołę



Do 29 kwietnia szkoły mogą zgłaszać się do bezpłatnego programu edukacyjnego MegaMisja dla klas 1-3 szkół podstawowych. Fundacja Orange zaprasza nauczycieli i nauczycieli do cyklu zajęć, które budują MegaMoce - kompetencje społeczne i emocjonalne oraz postawy, które ułatwią dzieciom stawiać pierwsze kroki w świecie pełnym ekranów.

[Więcej o MegaMisji](#)

Zapisz się już dziś i otrzymuj informacje o rozwoju sieci w Twojej gminie



Wpisz poniżej swój adres e-mail i otrzymuj newsletter z informacjami o rozwoju sieci Orange w Twojej gminie, działaniach Fundacji Orange i nowościach technologicznych.

Jeśli się zapiszesz, zgadzasz się, żeśmy jako Orange Polska S.A. przetwarzali Twój adres e-mail do wysyłki newslettera, który opisujemy wyżej. W każdej chwili możesz anulować subskrypcję na newsletter. Nie wpłynię to na ocenę, czy mogliśmy wysłać Ci newsletter przed wycofaniem zgody. [Przeczytaj pod linkiem](#) jak przetwarzamy Twoje dane osobowe.

Zapisz się

https://msurvey.orange.com/Orange_Newsletter

Więcej informacji:
mail: inwestycje.ue@orange.com

Dziękuję

